

# SCHREIBTAGE '24

## PROGRAMM

Zeit	Mo., 4.3.24	Di., 5.3.24	Mi., 6.3.24	Do., 7.3.24
9.30 bis 9.45 Uhr	<b>Begrüßung und Input zum Start (Q0.101, Einlass ab 9.15 Uhr)</b>			
	„Gute Schreibziele setzen“ Katrin Klingsieck (ProLernen)	„Pomodoro-Technik“ Julia Bobe (ProLernen)	„Erholbare Pausen gestalten“ Studentisches Gesundheitsmanagement	„Mit Schreibroutinen den Prozess gestalten“ Kompetenzzentrum Schreiben
10 bis 11 Uhr	<b>Arbeitsphase (Q0.101 und Bibliothek I2) und Beratung (Q1.113)</b>			
	Prokrastinationsberatung Julia Bobe	Prokrastinationsberatung für Promovierende Katrin Klingsieck		Rechtschreibung und Formalia Julia Hüllweg
11 bis 12 Uhr	Prokrastinationsberatung Julia Bobe		Beratung zu Literaturrecherche und Literaturverwaltung Claudia Kroner, Ursula Hlubek	Rechtschreibung und Formalia Julia Hüllweg
12 bis 13 Uhr	<b>Workshop (Bibliothek I2.401) und Mittagspause</b>			
	„Eine Literaturrecherche planen“ Claudia Kroner	„Plagiate vermeiden“ Ingrid Scharlau	„Literatur verwalten und Wissen organisieren mit Citavi“ Ursula Hlubek	„Texte korrigieren“ Julia Hüllweg
13 bis 14 Uhr	„Lesen, um zu schreiben“ Susan Holtfreter	„Gestärkt ins Ziel – Strategien gegen Prokrastination erfolgreich umsetzen“ Julia Bobe	„Ins Schreiben kommen“ Susan Holtfreter  „Reflexionscafé für Promovierende“ (Q1.113) Anda-Lisa Harmening, Andrea Karsten	„Achtsam Pause machen“ Lena Wobbe

Jeden Morgen herzliche Einladung zum Yoga von 8.30 bis 9.10 Uhr in Q0.101!

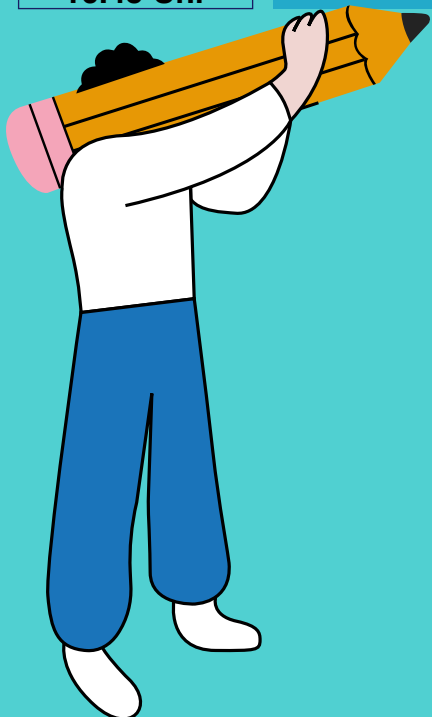


# SCHREIBTAGE '24

## PROGRAMM

Zeit	Mo., 4.3.24	Di., 5.3.24	Mi., 6.3.24	Do., 7.3.24
	<b>Arbeitsphase (Q0.101 und Bibliothek I2) und Beratung (Q1.113)</b>			
14 bis 15 Uhr	Prokrastinationsberatung für Promovierende Katrin Klingsieck	Beratung zu Literaturrecherche und Literaturverwaltung Claudia Kroner, Ursula Hlubek	Studentische Schreibberatung	Schreib(prozess)beratung Susan Holtfreter
15 bis 16 Uhr	Schreib(prozess)beratung Susan Holtfreter	Studentische Schreibberatung		
16 bis 16.45 Uhr	<b>Schreibcafé mit Abschluss und Open End (Q0.101)</b>			

Jeden Tag von 12 bis 16 Uhr Brain Breaks im Foyer von Q1.



**Du fragst dich, wo es losgeht?** Wir treffen uns zum Start in der **Basisstation Q0.101**. Hole dir dort dein **Teilnahmeticket** ab und stimme dich mit uns auf deinen Schreibtag ein.

**Du fragst dich, wo du dich für die Workshops und Beratungen anmelden kannst?** Mit deinem Ticket bist du als Teilnehmer\*in der Schreibtage für unsere Referent\*innen erkennbar. Eine separate Anmeldung brauchst du deswegen nicht mehr. Sei einfach zum jeweiligen Termin am Raum und du kannst am Angebot teilnehmen.

**Du möchtest wissen, was hinter den Angeboten steckt?** Erklärungen zu den jeweiligen Programmpunkten findest du in unserer Programmbeschreibung, die du dir hier runterladen kannst: <https://www.uni-paderborn.de/universitaet/kompetenzzentrum-schreiben/schreibtage> oder scanne einfach den QR-Code.

**Du hast weitere Fragen?** Dann schreib uns einfach eine E-Mail: [kompetenzzentrum.schreiben@uni-paderborn.de](mailto:kompetenzzentrum.schreiben@uni-paderborn.de)

**Weitere Informationen:**

